



Modulární proudové chrániče řady FH200
Proudové chrániče 6 kA
pro domovní instalace

Proudové chrániče FH200, typ AC

Obsah

Přehled sortimentu	3
Výhody/specifika modulárních systémů	4
Proudové chrániče	6
Technické vlastnosti	7

Proudové chrániče

Přehled sortimentu

Přehled dalších řad proudových chráničů v portfoliu společnosti ABB	Typ - specifikace
Proudový chránič FH200	AC
Proudový chránič FH200	A
Proudový chránič F200	AC
Proudový chránič F200	AC, norma IEC
Proudový chránič F200	AC, s nulovým pólem vlevo
Proudový chránič F200	A
Proudový chránič F200	A, s nulovým pólem vlevo
Proudový chránič F200	F
Proudový chránič F200	AP-R, AC
Proudový chránič F200	AP-R, A
Proudový chránič F200	AC, selektivní
Proudový chránič F200	A, selektivní
Proudový chránič F200	B
Proudový chránič F200	B, selektivní
Proudový chránič F200	B plus

Typy proudů:

Typ AC – pro střídavý reziduální proud (určeno pro obecné zátěže)

Typ A – pro střídavý a pulzující stejnosměrný reziduální proud (určeno pro 1fázové obvody s usměrňovači)

Typ AP-R – pro střídavý a pulzující stejnosměrný reziduální proud s vysokou odolností proti rušení

Typ F – pro střídavý a pulzující stejnosměrný reziduální proud s vysokou odolností proti rušení s detekcí vysokofrekvenčního proudu do 10 kHz (určeno pro 1fázové obvody s usměrňovači)

Typ B – pro střídavý a pulzující, zvlněný nebo hladký stejnosměrný reziduální proud (určeno pro 3fázové obvody s usměrňovači)

Typ B plus – pro střídavý a pulzující, zvlněný nebo hladký stejnosměrný reziduální proud s detekcí vysokofrekvenčního proudu do 20 kHz (určeno pro 3fázové obvody s usměrňovači)

Proudové chrániče FH200, typ AC Detaily, které mají význam

Testovací tlačítko
pro ověření
správné funkce
přístroje

Obousměrné svorky
válcového tvaru,
pro bezpečnější
a snazší připojení
vodičů

Informace na
přístroji, vytvořené
laserovým
potiskem, s dlouhou
trvanlivostí a lepší
viditelností

Laserem vytištěné
objednací číslo –
snadné začlenění
do systému
obchodního řízení
výrobku a rychlá
identifikace
přístroje



Maximální kompatibilita ABB to jistí!



K dispozici jsou dvě připojovací svorky; přední pro vodiče do průřezu 25 mm², zadní pro vodiče do 10 mm² nebo pro připojení přípojnic.



FH200: široká řada proudových chráničů ve 2 a 4pólové konfiguraci, se jmenovitými proudy od 25 A do 63 A, k dispozici v typu AC a A, se jmenovitou citlivostí od 30 mA do 300 mA.



Dvousvorkové uspořádání nabízí různá připojovací řešení, díky možnosti připojení dvou nezávislých kabelů k jedinému přístroji: druhou svorku je možno použít pro pomocný obvod nebo pro napájení přístrojů po kabelech malých průřezů, aniž bychom je museli společně připojit dohromady k hlavnímu obvodu.



Dokonalá bezpečnost zajištěna udělením mezinárodních značek: vyznačená schválení jsou uvedena ve viditelné oblasti a to i v případě nainstalování přístroje a při zavřených dveřích panelu.



Vysoké výkonnostní parametry:

- jmenovitá vypínací schopnost, citlivost a jmenovitý vypínací proud jsou vytištěny laserovým potiskem přímo na přístroji:
 $I_m = I_{\Delta m} = 1\ 000\ A$
- koordinace se zkratovou ochranou (SCPD - Short-Circuit Protective Device) se jmenovitým proudem 63 A a zkratovým proudem 6 000 A



Proudový chránič FH202 může být spřažen s automatickou zapínací jednotkou pro zpětné nastavení do klidové polohy F2C-ARH, která zajišťuje kontinuitu dodávky elektrického proudu do celé instalace a zabrání výpadkům napájení.

Proudové chrániče

Řada FH200, typ AC



FH202 AC



FH204 AC

Funkce: ochrana osob proti přímému, nebo nepřímému dotyku, ochrana spotřebičů proti vlivu sinusových poruchových proudů a ochrana proti požáru vzniklému poruchou izolace. Určeno pro obecné zátěže v budovách bytového i obchodního charakteru.

Norma: IEC/EN 61008

Počet pólů	Jmenovitý chybový proud $I_{\Delta n}$ [mA]	Jmenovitý proud I_n [A]	Počet modulů [17,5 mm]	Bbn 8012542 EAN	Objednací údaje		Hmotnost 1 ks [kg]	Balení
					Typ	Objednací číslo		
2	30	25	2	891802	FH202 AC-25/0.03	2CSF202002R1250	0,225	1/6
		40	2	891901	FH202 AC-40/0.03	2CSF202002R1400	0,225	1/6
		63	2	892007	FH202 AC-63/0.03	2CSF202002R1630	0,225	1/6
	300	25	2	893004	FH202 AC-25/0.3	2CSF202003R3250	0,225	1/6
		40	2	893103	FH202 AC-40/0.3	2CSF202003R3400	0,225	1/6
		63	2	893202	FH202 AC-63/0.3	2CSF202003R3630	0,225	1/6
4	30	25	4	892106	FH204 AC-25/0.03	2CSF204002R1250	0,375	1/3
		40	4	892205	FH204 AC-40/0.03	2CSF204002R1400	0,375	1/3
		63	4	892304	FH204 AC-63/0.03	2CSF204002R1630	0,375	1/3
	300	25	4	893301	FH204 AC-25/0.3	2CSF204003R3250	0,375	1/3
		40	4	893400	FH204 AC-40/0.3	2CSF204003R3400	0,375	1/3
		63	4	893509	FH204 AC-63/0.3	2CSF204003R3630	0,375	1/3

Typ AC – pro střídavý reziduální proud (určeno pro obecné zátěže)

Přípojnice

Počet modulů	mm ²	Sled fází	Koncové krytky	Objednací číslo	Typ
12	10	L1-L1...	Obsahuje	2CDL210001R1012	PS1/12
60	10	L1-L1...	PS-END 0	2CDL210001R1060	PS1/60
12	10	L1-L2-L3-L1...	Obsahuje	2CDL230001R1012	PS3/12
60	10	L1-L2-L3-L1...	PS-END	2CDL230001R1060	PS3/60
12	10	L1-L2-L3-N-L1-L2-L3-L1...	Obsahuje	2CDL230002R1012	PS3/12FI

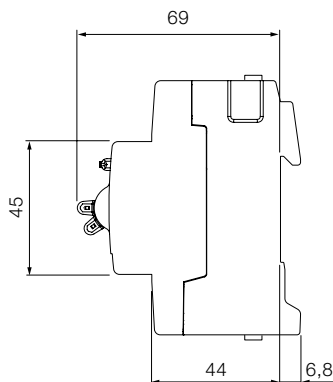
Koncové krytky přípojnic

				2CDL200001R0004	PS-END 0
				2CDL200001R0001	PS-END

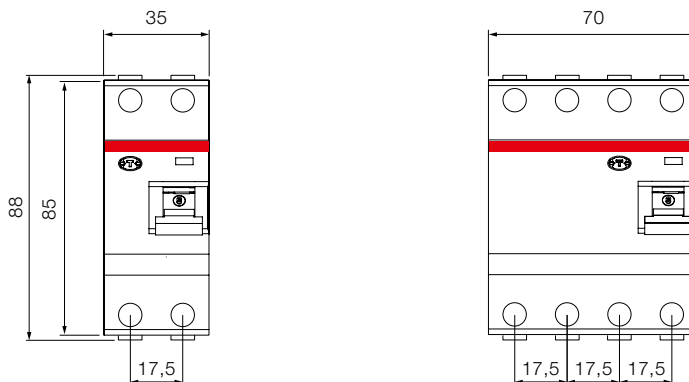
Veškeré příslušenství naleznete v hlavním katalogu System pro M compact® a další modulární přístroje pro instalaci nízkého napětí Část I - jističe a chrániče

Rozměrový výkres

FH202



FH204



Proudové chrániče

Řada FH200, typ AC – technické vlastnosti



FH202 AC

		FH200		
	Normy	IEC/EN 61008-1; IEC/EN 61008-2-1		
Elektrické vlastnosti	Typ (tvar vlny snímaného svodového zemního proudu)	AC		
	Počet pólů	2P, 4P		
	Jmenovitý proud I_n	A	25, 40, 63	
	Jmenovitá citlivost $I_{\Delta n}$	mA	30, 100, 300	
	Jmenovité napětí U_e	V	230/400 - 240/415	
	Izolační napětí U_i	V	500	
	Max. provozní zkušební napětí obvodu	V	254	
	Min. provozní zkušební napětí obvodu	V	110	
		V	170 pro $I_{\Delta n} = 30 \text{ mA}^{(1)}$	
	Jmenovitá frekvence	Hz	50...60	
	Jmenovitý podmíněný zkratový proud $I_{nc} = I_{\Delta}$	kA	6 (pro 63 A je použita pojistka gG 63 A)	
	Jmenovitá vypínací schopnost chrániče $I_{\Delta m} = I_m$	kA	1	
	Jmenovité impulzní výdržné napětí (1.2/50) U_{imp}	kV	4	
Elektrická pevnost při napětí průmyslového kmitočtu/1 minuta	kV	2,5		
Odolnost vůči rázovým proudům (vlna 8/20)	A	250		
Mechanické vlastnosti	Ovládací páčka	černá, plombovatelná v poloze ON-OFF		
	Indikátor polohy kontaktů (CPI)	ne		
	Elektrická životnost	10 000		
	Mechanická životnost	20 000		
	Krytí	pouzdro	IP 4X	
		svorky	IP 2X	
	Podmínky okolí podle IEC/EN 60068-2	vlhké teplo	°C/RH	28 cyklů s 55 °C/95-100 %
		stálé klimatické podmínky	°C/RH	23/83 - 40/93 - 55/20
		proměnlivé klimatické podmínky	°C/RH	25/95 - 40/95
	Teplota okolí (při denním průměru $\leq +35 \text{ °C}$)	°C	-5...+40	
Skladovací teplota	°C	-40...+70		
Instalace	Typ svorky	obousměrná válcová zvedací svorka, bezpečná proti výpadku, na horní a spodní straně (chráněná proti rázům)		
	Velikost svorky nahoře/dole pro kabel	mm ²	25/25	
	Velikost svorky nahoře/dole pro přípojnicí	mm ²	10/10	
	Utahovací moment	N·m	2,8	
	Nástroj	č. 2 Pozidrive		
	Montáž, upevnění	na DIN lištu podle ČSN EN 60715 (35 mm) rychloupínací svorkou		
	Připojení	shora a zespodu		
Rozměry a hmotnost	Rozměry (V × H × Š)	2P	mm	85 × 69 × 35
		4P	mm	85 × 69 × 70
	Hmotnost	2P	g	200
		4P	g	350
Kombinace s pomocnými prvky	Kombinovatelné s:	F2C-ARH (automatická zapínací jednotka pro zpětné nastavení do klidové polohy)	ano (2pólová verze 30 mA a 100 mA)	

(1) Pouze pro verze s označením dle ČSN EN 61008-1; EN 61008-2-1

Výkonové ztráty

Jmenovitý proud I_n [A]	Výkonová ztráta W [W]	
	2P	4P
25	1,0	1,3
40	2,4	3,2
63	3,2	4,4

Kontaktujte nás

ABB s.r.o.

divize Elektrotechnické výroby

Kontaktní centrum

Tel.: 800 312 222

e-mail: kontakt@cz.abb.com

www117.abb.com

www.abb.cz/nizkenapeti

