



Nový ABB-ComfortPanel i mobilní aplikace

ABB-ComfortPanel Nová generace přichází

ABB-Comfort Touch App

Nové dotykové ABB-ComfortPanely systému ABB i-bus® KNX představují rozhraní k domácnosti, multimédiím nebo třeba internetovým aplikacím.

V nabídce jsou designová provedení se vzhledovým rámečkem z bílého a černého skla, doplněná o elegantní lištu z ušlechtilého materiálu a dvě velikosti. Obrazovka s úhlopříčkou 23 cm (9") má rozlišení 800 × 480 bodů, úhlopříčka 31 cm (12.1") poskytuje 1280 × 800 bodů. Nově je ve vzhledovém rámečku integrován snímač přiblížení

pro automatickou aktivaci panelu z režimu spánku. I potmě. Absolutní novinkou je aplikace ABB-ComfortTouch App, která umožňuje zákazníkovi ovládat ABB-ComfortPanel odkudkoli – z kterékoliv místnosti, z garáže či ze zahrady, nebo vzdáleně prostřednictvím internetu na cestách. Na chytrém telefonu nebo tabletu jsou k dispozici stejné ovládací nástroje nebo pohledy do místností jako na ABB-ComfortPanelu. Tím získáte dokonalou kontrolu nad všemi částmi budovy. Aplikace spolehlivě informuje, že v některé místnosti →

Obsah



Vylepšení mobility Ego-n® 2

Řada realizací a požadavků elektrikářů i jejich zákazníků byla podnětem pro další dvě vylepšení.



Welcome Midi 3

Nový systém domovních telefonů

Rozhovor 3

Zkušenosti elektrikáře

Novinka v designu Neo® Tech 3

Dvojzásuvka s natočenou dutinou



„Vyfoť historii“ má vítěze 4

Obdrželi jsme desítky fotografií od mnoha autorů ...

Vylepšení mobility Ego-n® Nové aplikace

ABB-ComfortPanel Nová generace přichází



Aplikace pro operační systémy Android a iOS pro ovládání inteligentní elektroinstalace Ego-n® si získaly velkou řadu příznivců. Zájem o možné využívání pro ovládání domu z tabletu nebo telefonu je veliký. Na základě poznatků z řady realizací a požadavků elektrikářů jsme připravili vylepšení, která aplikace ještě zdokonalují.



Prvním vylepšením je sekundární IP adresa v záložce NASTAVENÍ. Pokud je uživatel se svým telefonem mimo dosah domácí Wi-Fi sítě, získává aplikace přístup do instalace pomocí internetu přes

veřejnou IP adresu, která je nastavena jako sekundární. Po příchodu domů a připojení do domácí Wi-Fi sítě, která je nastavena jako primární, není nutno znovu nastavovat přístupové údaje. Aplikace sama vyhodnotí, že připojení k domácí Wi-Fi síti je k dispozici a přepne nastavení na primární IP adresu. Druhým vylepšením je Demo server, který je určen především elektrikářům. Bude-li chtít elektrikář předvést zákazníkovi, jak aplikace vypadá a jak funguje, nemusí již být připojen do skutečné instalace. Může využít demo serveru, ke kterému se jednoduše připojí pomocí volby „Použít demo server“ v záložce NASTAVENÍ. Virtuální snímače a aktory, které jsou k dispozici, lze aplikací ovládat, jako by byly skutečné. Můžete rozsvítit, zhasnout, stmívat, ovládat žaluzie, nastavit žádanou teplotu na snímači teploty nebo aktivovat scénu. Plně funkční je i odebírání a přidávání virtuálních položek v záložce OBLÍBENÉ. Aplikace lze stáhnout zdarma z webových stránek Google play a App Store. Jejich aktualizovaná verze s novými funkcemi bude k dispozici od 1. 10. 2013.

Ing. Viktor Strouhal

→ pokračování z 1. strany
ještě svítí světlo, zda jsou zavřena všechna okna, nebo lze odpojit zásuvky, k nimž jsou připojeny elektrické spotřebiče, jako žehlička nebo televizní přijímač. Dálkově lze také ověřit přesnou teplotu, zjistit, zda neprší, atd. Zajímavá je možnost pohodlně aktivovat a deaktivovat simulaci přítomnosti v domě, jste-li na dovolené nebo služební cestě. Navíc je možné nastavit aplikaci ABB-ComfortTouch App zcela podle individuálních požadavků zákazníka nebo specifických místních poměrů. Vlastní nastavení lze uložit do paměti a v případě potřeby je vyvolat. Kromě toho lze pořídit snímky místností a do aplikace ABB-ComfortTouch App je uložit. Tím si lze reálně zobrazit své obytné prostory a definovat možnosti přístupu k jednotlivým funkcím budovy, což rovněž zvyšuje přehlednost a efektivnost ovládání.

I nové generace ABB-ComfortPanelu umožňují funkce minulých typů. Samozřejmě jsou funkce domovní automatizace, tj. spínání a stmívání osvětlení, ovládání žaluzií, rolet, spuštění scén nebo časových programů, monitorování spotřeby energií, měření teplot, řízení vytápění, atd.

Umí zaznamenat vzkazy a spolupracovat s EZS – simulovat přítomnost, včetně předávání výstražných hlášení. Díky zabudované kameře, reproduktoru a mikrofonu lze ABB-ComfortPanel využít jako videotelefon ABB-Welcome. A využít ABB-ComfortPanelu jako MP3 přehrávače? Žádný problém. K přehrávání lze využít vestavěný reproduktor nebo audio stereo výstup např. pro ABB AudioWorld nebo aktivní reproduktory. Jako datový zdroj pro přehrávání hudby lze použít USB paměť, SD kartu nebo on-line připojení na internet.

Panely lze využít i pro zobrazování záběrů z externích videokamer (videodohled). Možnosti nových ABB-ComfortPanelů jsou však mnohem širší, než se může vejít do tohoto článku.

Ing. Richard Müller

Welcome Midi

Nový systém domovních telefonů

Po úspěchu systému ABB-Welcome na trhu mezi zákazníky, vyžadujícími kvalitu a design, připravujeme rozšíření nabídky o další systém domovních telefonů – Welcome Midi. Jak název napovídá, bude mít některé vlastnosti podobné jako systém ABB-Welcome, tedy např. 2vodičové zapojení, audio i video aplikace, poměrně flexibilní strukturu kabeláže a jednoduchost instalace.

Welcome Midi je připravován tak, aby byl přístupný širokému spektru zákazníků. Díky některým speciálním funkcím a zejména možnosti většího počtu uživatelů v instalaci najde uplatnění především v oblasti bytových domů, a to jak při nové výstavbě, tak při rekonstrukcích starších instalací např. v panelových domech. Nový systém Welcome Midi byl představen na veletrhu For Arch koncovým uživatelům, stavebníkům a architektům k získání prvních reakcí na tuto nabídku.



Domovní telefony a videotelefony Welcome Midi

Pro elektrotechnickou veřejnost je představení připraveno na veletrh For Elektro v listopadu 2013 v Praze. Zahájení prodeje je naplánováno na přelom roku. Nastávající období lze využít pro získání podrobnějších znalostí. Na podzimních

školeních o domovních telefonech ABB budou školeny oba systémy. Na tato školení je možno se přihlásit obvyklým způsobem na www.117.abb.com

Ing. Pavel Mony

Moderní elektroinstalace? Co na to běžný elektrikář?



Jiří Karban

Přinášíme vám rozhovor s majitelem elektromontážní firmy Jiřím Karbanem na toto téma.

Mohl byste krátce charakterizovat Vaši firmu?

Jsmo malá firma Elektro Karban ze Štáhlav u Plzně. V současnosti pracujeme pouze ve dvou s kolegou p. Klimešem.

Jak dlouho používáte výrobky

ABB s.r.o., Elektro-Praga?

Prakticky od samého počátku založení naší firmy a to je již 20 let.

Moderní instalace s elektronikou, či jednoduše klasická? Jaký je názor elektrikáře?

Jasně, že klasická instalace tj. vypínače a zásuvky. Je pro nás jednoduchá a bez problémů s přesvědčováním zákazníka na něco, co nezná. Ale to vás nikam nerozvíjí, a ani nezvedá marži na instalaci. Zkusil jsem tedy nabízet dle možností i další prvky elektroinstalace a komfortnější systémy. A k mému překvapení se mně podařilo zákazníky často přesvědčit, a tak máme poslední dobou hodně zkušeností s montáží různých elektronických přístrojů z nabídky ABB.

Co přesně máte na mysli?

Je toho více, ale třeba zhruba před měsícem jsme potřebovali vyřešit v nově vzniklé chodbě v RD spínání osvětlení z několika míst. Omítky už byly hotové a možnost sekání žádná. Navrhli jsme →

Dvozásuvka Neo® Tech 100% oblíbená

Přestože v moderní elektroinstalaci není mnoho místa pro dvozásuvku, byl tento přístroj našimi zákazníky požadován. A protože svým partnerům rádi nasloucháme, bude od 1. 10. 2013 dvozásuvka s natočenou horní dutinou v designu Neo® Tech v naší nabídce!

Ing. Pavel Kutek



Moderní elektroinstalace? Co na to běžný elektrikář?

→ pokračování z 3. strany
zákazníkovi řešení pomocí RF ovládání, které akceptoval. Komplikace nastala, když si zákazník vybral design alpha exclusive®. Vyřešili jsme to vaší novinkou a osadili pod každý spínač „modul vysílače stavu kontaktů“ a ke svítidlu pak „spínací přijímací modul“.

Použili jste už novou generaci RF na 868 MHz. Jak proběhlo spárování přístrojů?

Naprosto bez problémů. Po přečtení návodu a následném uvědomění, kolikrát musím pro danou funkci stisknout programovací tlačítko, bylo programování hotové do 15 minut.

Co dalšího se Vám povedlo zákazníkům nabídnout a namontovat?

Letos jsme poprvé instalovali domovní videotelefony ABB-Welcome. Byla to instalace v RD, kde má zákazník i svoji

kancelář. Použili jsme video tablo s 2 tlačítky, plus 2 videotelefony a prostřednictvím spínacího modulu se spínal doplňkový zvonek na terase. Z instalace jsme měli ze začátku strach, jelikož kabeláž dělala před námi jiná firma a ke sloupku u vchodových vrátek byl natažen slabší vodič, než který je doporučen. Po zapojení nám ale fungovalo vše, kromě zmiňované externí houkačky. Po telefonu s technickou podporou ABB jsme přišli na drobnou chybu – špatně nastavená adresa tlačítka, na které měla houkačka reagovat, a vše bylo ok. V loňském roce jsme montovali velký dům u Kladna s časovým centrálním ovládáním asi 22 žaluzií. Z nabídky ABB s.r.o., Elektro-Praga jsme vybrali přístroje Busch-Jalousiecontrol® II, kde jsme jako centrální ovladač použili Busch-Timer® navíc se snímačem osvětlení pro soumrakovou automatiku. Zákazník byl velmi spokojen. Podobnou instalaci jsme dělali v letošním roce také na rodinném domě v Plzni.

Proč jste zákazníka nezkusili přemluvit na komplexní systém řízení v RD, např. na Ego-na? Setkali jste se s ním již někdy?

Instalace Ego-n® máme za sebou již tři, všechny poměrně slušně velké. V tomto

případě ale investor bohužel neměl o rozšíření komfortu zájem.

Jaké instalace jste realizovali v Ego-nu?

Vždy rodinné domy. Nejčastěji s řízením osvětlení a vytápění. Ve dvou případech k tomu i ovládání rolet.

Jak jste instalaci oživovali?

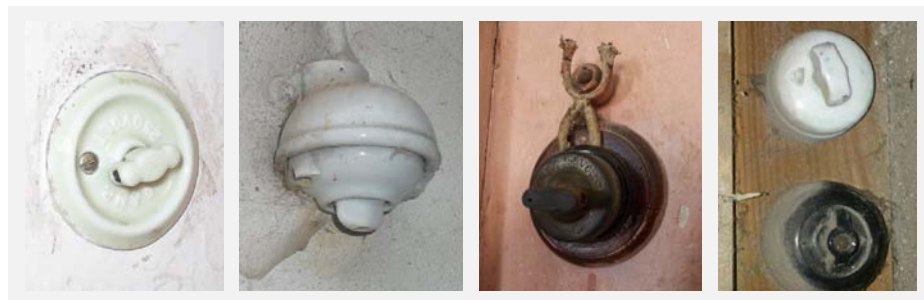
Instalaci jsme oživovali pomocí PC. Některé funkce vytápění a ovládání přes GSM a Apps aplikaci vyžadovaly použití SW Ego-n® Asistent. Jednoduché programování přes tlačítka používáme spíše pro počáteční zprovoznění základních funkcí. Ale pro základní funkce ovládání osvětlení, rolet a vytápění a jejich kombinaci si myslím, že lze využít tlačítkové programování velmi účinně a jednoduše a nemusí si člověk nosit notebook a užívat SW.

Účastníte se pravidelně školení novin, které ABB s.r.o., Elektro-Praga pro Vás pořádá?

Pokud máme možnost, tak na školení chodíme. Není to samozřejmě zcela pravidelně, ale pokud to čas dovolí, vždy nabídku rádi využijeme. Znalost moderních prvků a schopnost je zákazníkovi nabídnout se nám vcelku vyplácí.

Děkujeme za rozhovor.

Soutěž o historické foto spínače z předválečné výroby ABB vylosována!



Soutěž vzbudila velký ohlas. Obdrželi jsme desítky fotografií od mnoha autorů z různých plně funkčních a vlastně velmi historických instalací. I mnoho fotografií, které svědčí o muzeálním cítění řady elektrikářů. Bohužel vylosování mohli být jen tři výherci, kterým gratulujeme. I speciální cena musela být losována, protože se nám sešlo více fotografií spínače roku výroby mezi lety 1910 – 1915.

Výherci instalačního materiálu v hodnotě 15 000 Kč

Václav Lolek, Paseka
Alena Stuchlíková, Praha
Petr Falta, Dobruška
Výherce speciální ceny (karton kvalitního vína)
Jan Drahoňovský

Děkujeme všem za zaslání fotografie!

Pro více informací nás prosím kontaktujte:

ABB s.r.o.

Elektro-Praga

Resslova 3
466 02 Jablonec nad Nisou
Tel.: 483 364 111
Fax: 483 364 159
Technická podpora
Tel.: 800 800 104
E-mail: epj.jablonec@cz.abb.com

www.abb.cz/elektropraga

Poznámka

Informační pravidelník společnosti ABB s.r.o., Elektro-Praga. Číslo 41 (září 2013). Tento výtisk je neprodejný. Pouze pro interní potřeby ABB s.r.o., Elektro-Praga.

Copyright© 2011 ABB
Všechna práva vyhrazena.